



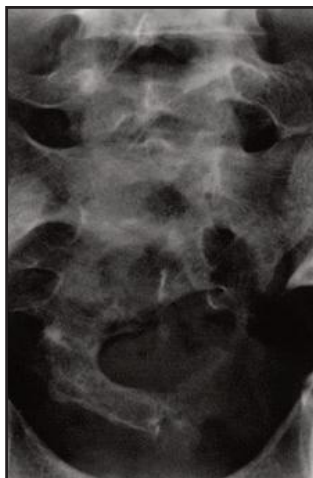
ACTU AFPPE



ACTU AFPPE



FOCUS MÉTIER



LES PLUS



- 3**
Édito
Manipulateur, une identité au centre des prises en soins actuelles et futures
- 4**
Les C'Rayons d'Éric
- 6**
Entre T2A et Ondam
Quel financement pour l'hôpital?
- 9**
Revue de presse
Tensions ou pénuries en santé / Moyen-Orient
- 12**
Les 2es Journées AME
- 15**
Abonnement Adhésion
- 16**
Serge Mourgues
Prix 2026
- 18**
Lancement du Prix Recherche SFR/AFPPE 2026
- 20**
JFR 2026
Résolument « patients » !
- 22**
Le syndrome de Currarino
Aspects cliniques et radiologiques
- 28**
Standardisation des examens TEP-TDM au ¹⁸F-FDG
Un enjeu majeur pour la fiabilité de la SUV en suivi oncologique
- 32**
L'effet Matilda
- 34**
Rendez-vous 2026-27
- 35**
Poster / Communication

LE MANIPULATEUR D'IMAGERIE MÉDICALE ET DE RADIOTHÉRAPIE

Depuis 1966, revue de l'Association française du personnel paramédical d'électroradiologie

Courriel des lecteurs :

revue-le-manipulateur@afppe.com

Siège social : 47 avenue Verdier - 92120 Montrouge

Téléphone : 01 46 89 36 34 // **Internet :** new.afppe.com

Association nationale déclarée conformément à la loi 1901 sous le n° ASS 29.731

Directeur de la publication : Matthieu Caby

Rédactrice en chef : Cathy Thibaut

Coordinatrice scientifique : Florelle Terra

Comité de rédaction : Baptiste Aubry, Dominique Ducout, Solène Lemaire

Insertions publicitaires et partenariat avec l'AFPPE :

afppe.polecom@gmail.com

Publication numérique mensuelle

Éditeur délégué : Eding // Tél. : 06 07 67 62 69

6 avenue de la Légion Tchèque - 64100 Bayonne

Secrétaire de rédaction : Émilie Govin-Charlannes

Dépôt légal : 3e trimestre 2008 // n°ISSN : 1763-8674

-> [Déclarations d'intérêts en ligne](#)

-> [Propriété intellectuelle et © copyright](#)



1re couv. :

© AdobeStock

2e couv. :

© TLR Architecture & Associés

4e couv. :

© AdobeStock

Annonces :

• FORCOMED (p.11)

• MACSF (p.27)