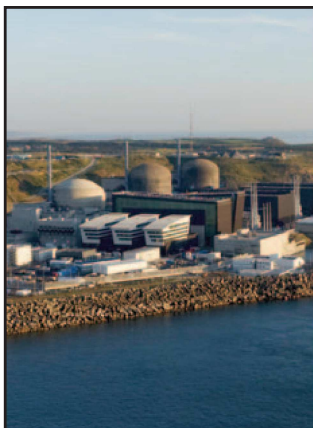




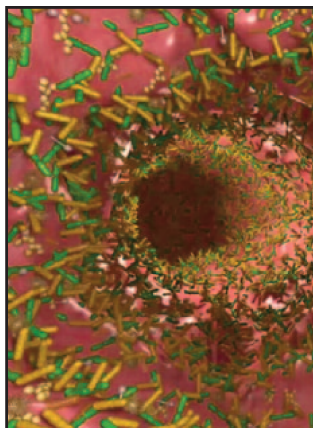
ACTU AFPPE



FOCUS MÉTIER



LES PLUS



LES PLUS



3
Édito: Une profession qui cible son devenir...

4
Question-Réponse
Un MEM peut-il clamber une perfusion ou arrêter un pousse-seringue électrique ?

6
La loi créant l'ASNR a été publiée

9
SIFEM 2024 à Nantes
« Pour voir plus loin »

12
Léa, étudiante MEM
Elle a terminé sa 1re année en DTS / IMRT...

14
JFR 2024:
Nous sommes prêts!
Il ne manque plus que vous...

16
Rentrée littéraire
Les manipulateurs dédicacent leurs livres...

18
Abonnement pour collectivités
Je deviens adhérent

20
SIM-PRO-BLOC
Se former autrement

26
Radiothérapie
Lutter contre les effets indésirables

30
Agence nationale de sécurité du médicament et des produits de santé

32
Héphaïstos
Un fablab pour faciliter le quotidien des soignants

34
Les rendez-vous de 2024 et 2025

35
Proposer une communication ou un poster

LE MANIPULATEUR D'IMAGERIE MÉDICALE ET DE RADIOTHÉRAPIE

Depuis 1966, revue de l'Association française du personnel paramédical d'électroradiologie

Courriel des lecteurs: revue-le-manipulateur@afppe.com
Siège social: 47 avenue Verdier - 92120 Montrouge
Téléphone: 01 46 89 36 34 // Internet: new.afppe.com

Association nationale déclarée conformément à la loi 1901 sous le n°ASS 29.731

Directeur de la publication: Matthieu Caby
Rédactrice en chef: Cathy Thibaut
Coordinatrice scientifique: Florelle Terra
Comité scientifique: Jean-Philippe Dillenseger
Comité de rédaction: Baptiste Aubry, Dominique Ducout, Adeline Ledos, Solène Lemaire, Justine Petit

Insertions publicitaires et partenariat avec l'AFPPE:
afppe.polecom@gmail.com

Publication numérique mensuelle

Éditeur délégué: Eding // Tél.: 06 07 67 62 69
6 avenue de la Légion Tchèque - 64100 Bayonne
Secrétaire de rédaction: Émilie Charlannes
Dépôt légal: 3e trimestre 2008 // n°ISSN: 1763-8674

-> Déclarations d'intérêts en ligne
-> Propriété intellectuelle et © copyright

1re et 4e de couverture:
© AdobeStock

Annonceurs:
• BAYER (2e de couv)
• FORCOMED (p.11)
• MACSF (p.19)

